

## 32. "Epatopsiche"



### III LIVELLO SOMATOPSICHICO EPATO-GASTROPSICHE FUOCO/ TERRA

#### ANATOMIA ZONALE

**Stomaco, intestino tenue, fegato, cistifellea, diaframma, sistema neurovegetativo**

#### CHAKRA

**MANIPURA** • Il terzo chakra è il centro del potere, dove si impara ad affermare il potere personale che ci viene dalla vita stessa, ad affermare noi stessi e a prendere delle decisioni. Se il chakra è sano la persona non avrà bisogno di paragonarsi a nessuno e saprà affermare la propria volontà senza danneggiare gli altri, inoltre avrà imparato a rilassarsi.

L'elemento associato a questo chakra nella tradizione tantrica indiana è il **FUOCO**, il cui simbolo è il triangolo.

#### LOGGIA ENERGETICA

**TERRA** • **Soddisfazione, contentezza, appagamento, simpatia, compassione, fiducia nel futuro**

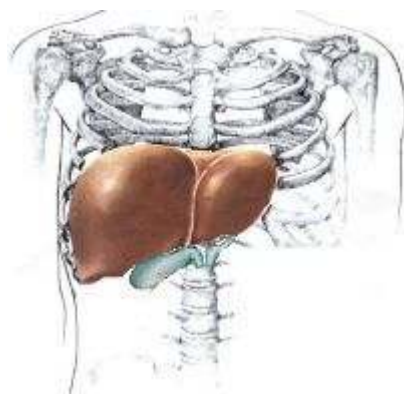
OSSESSIONE - PREOCCUPAZIONE - TENSIONE - DEPRESSIONE danneggiano la loggia. Il colore dell'elemento è il giallo.

## 5. EPATOPSICHE

### ARCHETIPO COSMICO

**GIOVE-HESEDIEL** • Giove rappresenta l'ottimismo, la speranza ed il senso di giustizia, l'influenza di Giove si sente nella ricerca di un significato e di uno scopo nella vita. E' il pianeta più grande del sistema solare, come il fegato è la ghiandola-organo più grande di tutto il corpo, governa l'espansione e l'accrescimento. **Hesediel** è l'Arcangelo che dispensa la ricchezza, la prosperità e il benessere fisico, il suo nome significa "Favore di Dio". Il colore blu con cui viene rappresentato questo archetipo è il colore regale della tradizione sephirotica. In astrologia medica Giove è collegato al fegato e al tessuto adiposo, secondariamente anche ai muscoli e alle cartilagini. L'archetipo **Giove-Hesediel** è il tipo ottimista, socievole che costituisce un'ottima guida sia nel lavoro che nella vita. Risulta saggio, volenteroso e dinamico.

In numerologia corrisponde al numero **8**, un numero molto fortunato che rappresenta il successo e l'abbondanza nella materia.



### PSICOANATOMIA

**Epatopsiche (fegato)** - perdita di contatto con la spiritualità, congestione tossica con la materia fisica, sedentarietà, rabbia trattenuta, desideri inespressi  
(parenchima epatico → c. di mancare dell'essenziale, di morire di fame **G19 dx**, dotti biliari → c. di rancore nel territorio, contrarietà **Ra5 dx**)

**Colangiopsiche o biliopsiche (cistifellea e condotti biliari)** - rabbia, amarezza, aggressività, difficoltà nell'accettare le esperienze e nell'imparare le lezioni, aggrapparsi a pensieri difficili e ad esperienze amare  
(c. di rancore nel territorio, contrarietà **Ra5 dx**)

### MERIDIANI MTC

**FEGATO e VESCICA BILIARE** • Il Fegato è "responsabile del fare piani", e la Cistifellea è "responsabile del prendere decisioni" (da notare che anche alla vibrazione del numero 8 si associano capacità di programmazione, ambizione e capacità di realizzare i progetti). Entrambi i meridiani sono governati dall'elemento Legno e dunque associati all'energia della crescita e della rigenerazione proprie della primavera. Le caratteristiche psichiche governate dal meridiano del Fegato sono felicità, fortuna, cordialità. L'incapacità del fegato di svolgere la sua funzione produce nel soggetto un senso di frustrazione.

### SEGNO ZODIACALE

**SAGITTARIO** • Segno di natura ottimista e cordiale, presenta una componente idealista ed umanitaria ma anche un forte istinto materiale. E' intelligente, generoso, espansivo ed un amico eccellente. Il sagittario è uno spirito libero, spensierato che ama muoversi e viaggiare.

### TEMI CHIAVE

**BENESSERE - SODDISFAZIONE - ABBONDANZA - PROSPERITA' - RICCHEZZA - GIUSTIZIA - POTERE PERSONALE**